








# Wall Switch Click v2 3 Gang - Spesifikasi & Tutorial Pairing

## Buku Panduan



Unduh Aplikasi  
Rabbit Smart &  
Video Tutorial

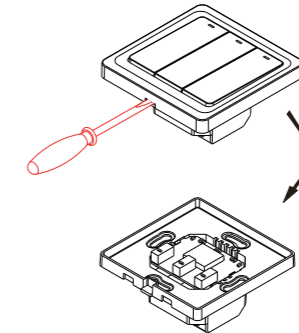


## Spesifikasi

Wall Switch Click v2 - 3 Gang

Model : Wall Switch Click v2 - 3 Gang  
 Tegangan Masukan : 100 – 240 VAC 50/60 Hz  
 Peringkat Daya : 600W, LED5-200 W  
 Daya Siaga : 0.5 W  
 Hidup : 100.000 Kali  
 Suhu Operasi : -20C + 50C  
 Bahan Plastik : ABS  
 Peringkat Perlindungan Kebakaran : 94-V0  
 WiFi : IEEE 802.11 b/g/n 2.4 GHz  
 Bluetooth: BLE  
 Dukungan Sistem : iOS & Android OS  
 Dimensi : 8.6cm x 8.6cm x 3.5cm

1. Pemasangan Sakelar  
Pisahkan bagian atas dan bawah dari sakelar menggunakan obeng.



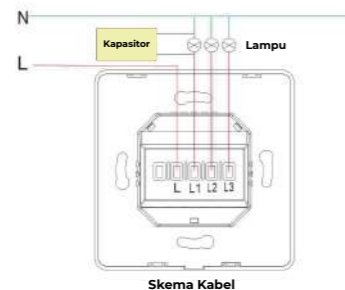
(Catatan: Bedakan antara setiap slot yang sesuai)

2. Perhatian: Ada dua jenis cara pemasangan kabel :  
(2a) Tanpa kabel netral dan, (2b) Diperlukan kabel netral.

2a. Mempersiapkan untuk memasang kabel  
**Perhatian: Tanpa kabel netral.**

2a.1 Kabel Live dihubungkan ke terminal "L".  
2a.2 Kabel Bohlam dihubungkan ke terminal "L1, L2, L3",  
kapasitor disambungkan ke "L1" dan netral.

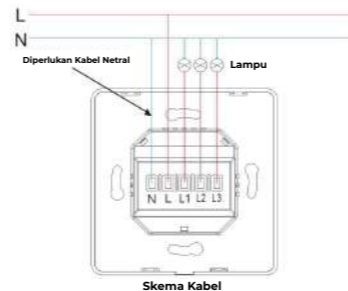
1 gang dihubungkan ke terminal "L1".  
2 gang dihubungkan ke terminal "L1, L2".  
3 gang dihubungkan ke terminal "L1, L2, L3".



2b. Mempersiapkan untuk memasang kabel  
**Perhatian: Dengan kabel netral.**

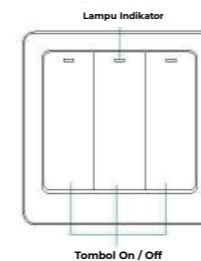
2b. 1 Kabel Live dihubungkan ke terminal "L".  
2b. 2 Kabel Bohlam menghubungkan terminal "L1, L2, L3".  
2b. 3 Kabel Netral menghubungkan terminal "N"  
(Perhatian: Dengan kabel netral).

1 gang dihubungkan ke terminal "L1".  
2 gang dihubungkan ke terminal "L1, L2".  
3 gang dihubungkan ke terminal "L1, L2, L3".



3. Memasang sakelar ke dinding

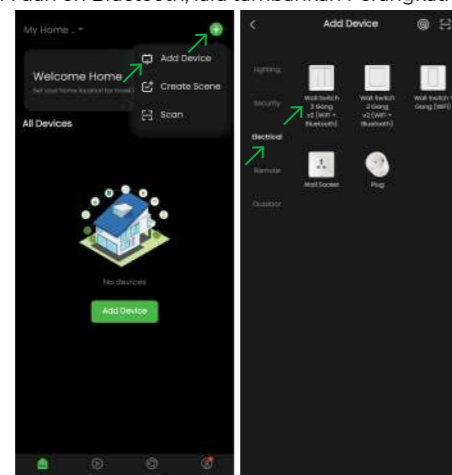
3.1 Masukkan sakelar bagian bawah ke dalam kotak sakelar di dinding  
3.2 Pasang kedua sisi sekrup  
3.3 Tempatkan penutup depan dibagian atas pada tempatnya  
(pasang dari atas)  
3.4 Tutup penutup depan dibagian atas ke dalam sakelar  
3.5 Nyalakan listrik, lalu lampu LED akan berkedip sebentar untuk menunjukkan bahwa sudah terpasang.



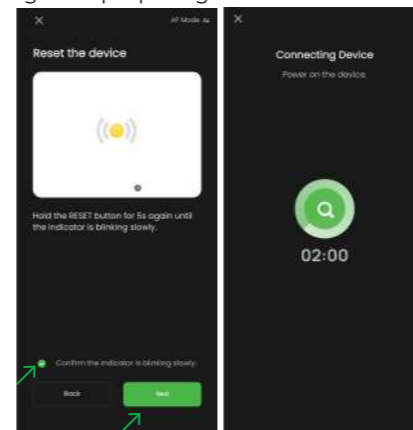
1. Unduh Aplikasi Rabbit Smart.  
2. Registrasi Akun.



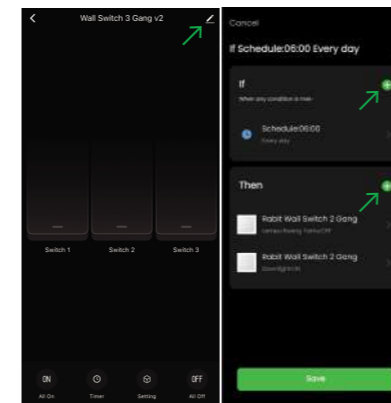
3. Pastikan Smartphone terkoneksi dalam jaringan WiFi dan on Bluetooth, lalu tambahkan Perangkat.



4. Pasang perangkat, untuk reset, tahan salah satu tombol saklar pada Wall Switch selama 5 detik. Lampu indikator akan berkedip cepat, dan perangkat siap dipairing.



5. Kontrol Perangkat, dengan tombol yang tersedia dan tombol "edit" untuk pengaturan lebih lanjut.  
6. Untuk fungsi otomatis dan penggabungan dengan perangkat Rabbit lain. Masuk ke menu "Scene" lalu pilih tombol "+".



rabbit  
#SemakinPintar

www.rabbit.co.id