

Smart Plug 2 in 1 + Bluetooth Gateway

Buku Panduan



Unduh Aplikasi Rabit Smart & Video Tutorial



Spesifikasi

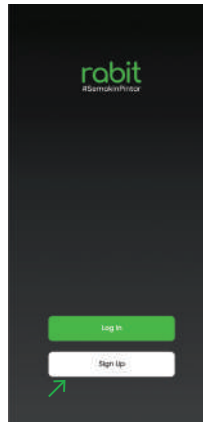
Smart Plug 2 in 1 + Bluetooth Gateway

Model : Smart Plug 2 in 1 + Bluetooth Gateway
WiFi : 802.11 b/g/n 2.4 Ghz
Bluetooth Version : Bluetooth 4.2
Voltage : AC 100-250V
Ampere : 16 A
Daya : 2300 W
Suhu Kerja : -5C - 40C
Jarak : 30 Meter (ruang terbuka), 15-20 Meter (dalam ruangan)
Dukungan Sistem : iOS & Android OS

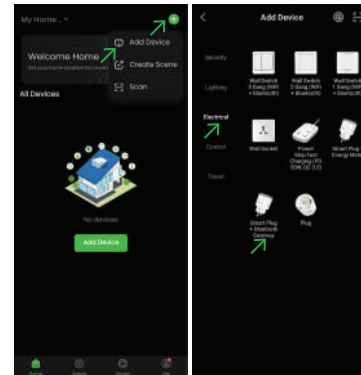
rabit
#SemakinPintar

www.rabit.co.id

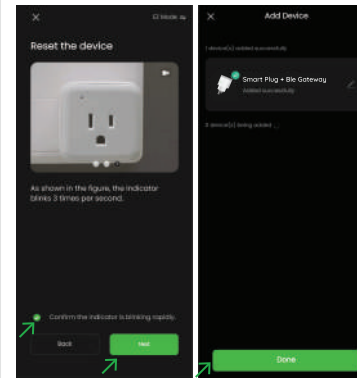
1. Unduh Aplikasi "Rabit Smart".
2. Registrasi Akun.



3. Pastikan Smartphone mengaktifkan koneksi Bluetooth, lalu tambahkan Perangkat.



4. Pasang perangkat, untuk reset, tahan tombol power (ON/OFF) pada Smart Plug selama 5 detik. Lampu indikator akan berkedip cepat.



5. Kontrol Perangkat, dengan tombol yang tersedia dan tombol "edit" untuk pengaturan lebih lanjut.
6. Untuk menambahkan perangkat yang tertaut Bluetooth klik "Add Devices" kemudian "Add New Device".

