

# Smart Plug 2 in 1 + Energy Meter

## Buku Panduan



## Unduh Aplikasi Rabit Smart & Video Tutorial



## Spesifikasi

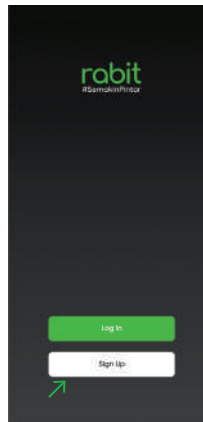
### Smart Plug 2 in 1 + Energy Meter

Model : Smart Plug 2 in 1 + Energy Meter  
WiFi : 802.11 b/g/n 2.4 Ghz  
Voltase : AC 100-250V  
Ampere : 16 A  
Daya : 2300 W  
Suhu Kerja : -5C - 40C  
Dukungan Sistem : iOS & Android OS

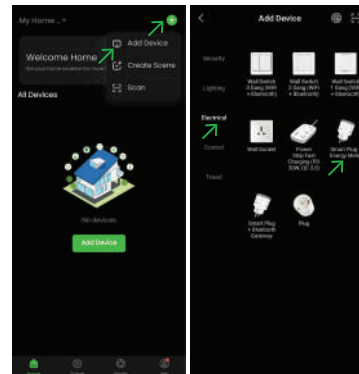
**rabit**  
#SemakinPintar

[www.rabit.co.id](http://www.rabit.co.id)

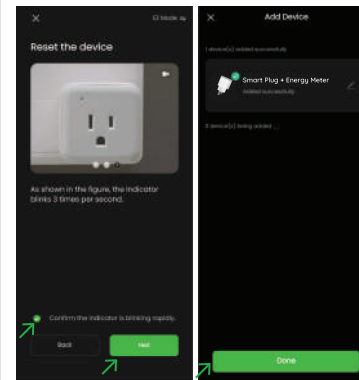
1. Unduh Aplikasi "Rabit Smart".
2. Registrasi Akun.



3. Pastikan Smartphone terkoneksi WiFi, lalu tambahkan Perangkat.



4. Pasang perangkat, untuk reset, tahan tombol power (ON/OFF) pada Smart Plug selama 5 detik. Lampu indikator akan berkedip cepat.



5. Kontrol Perangkat, dengan tombol yang tersedia dan tombol "edit" untuk pengaturan lebih lanjut.
6. Untuk fungsi otomasi dan penggabungan dengan perangkat Rabit lain. Masuk ke menu "Scene" lalu pilih tombol "+".

